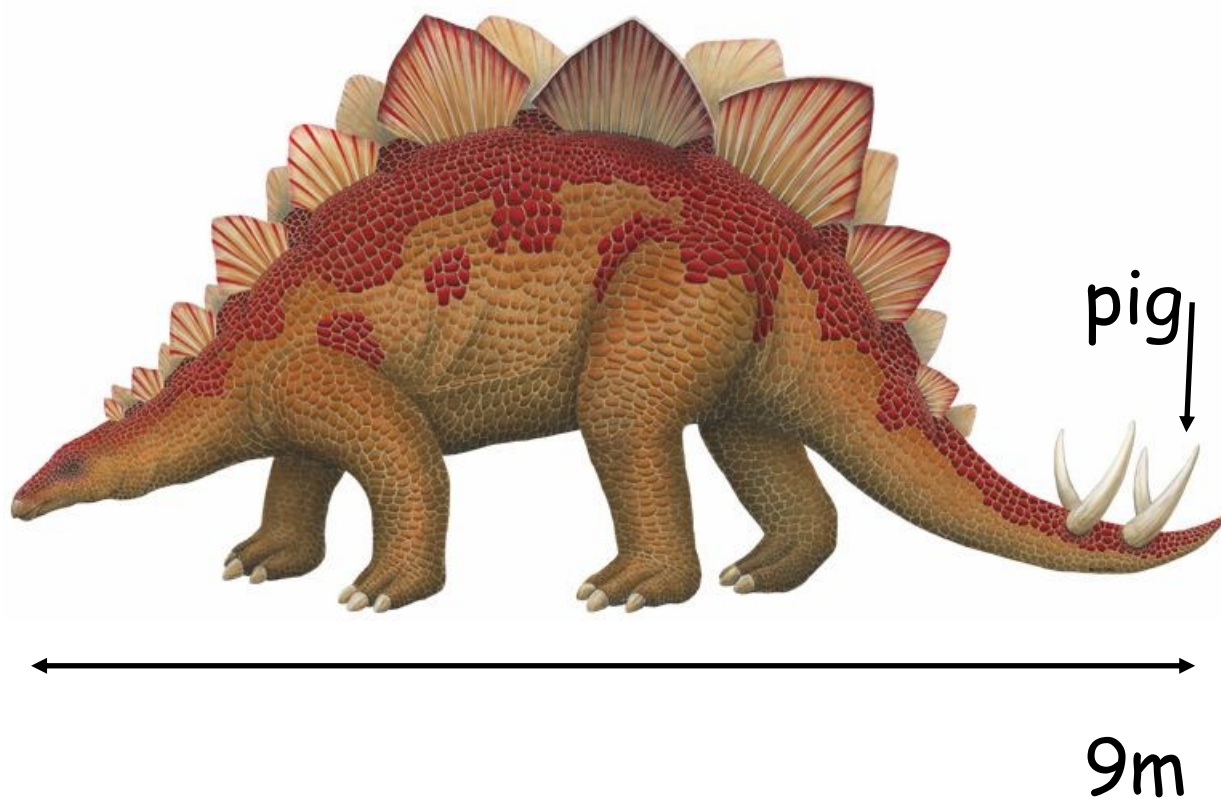


Læs og lær om dinosaurer niveau 1





Her er en *ste-go-sau-rus*.

Den er en stor dino.

Den er 9 meter

Den kan ikke lide kød

Den har en pig på sin ha-le

Den har 4 pig-ge på sin ha-le

Her er *bra-chio-sau-rus*.

Den er en stor dino.

Den kan gå på 4 ben.

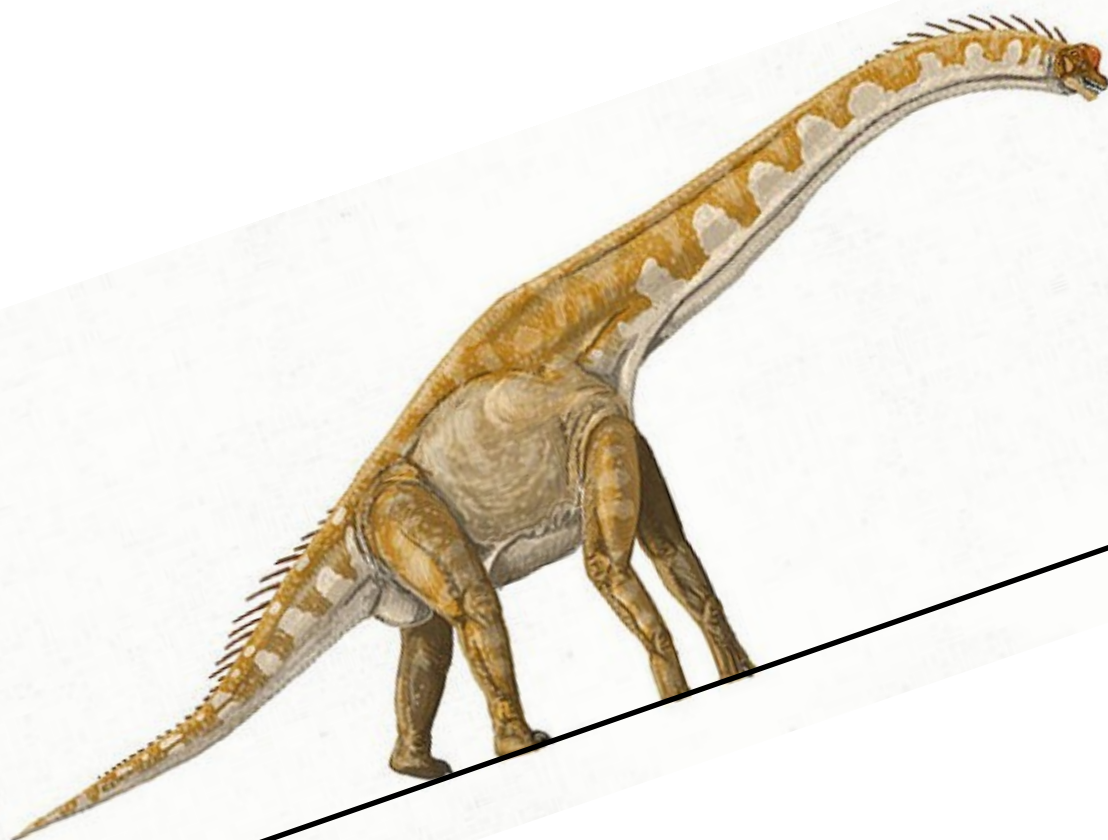
Den er 26 meter.

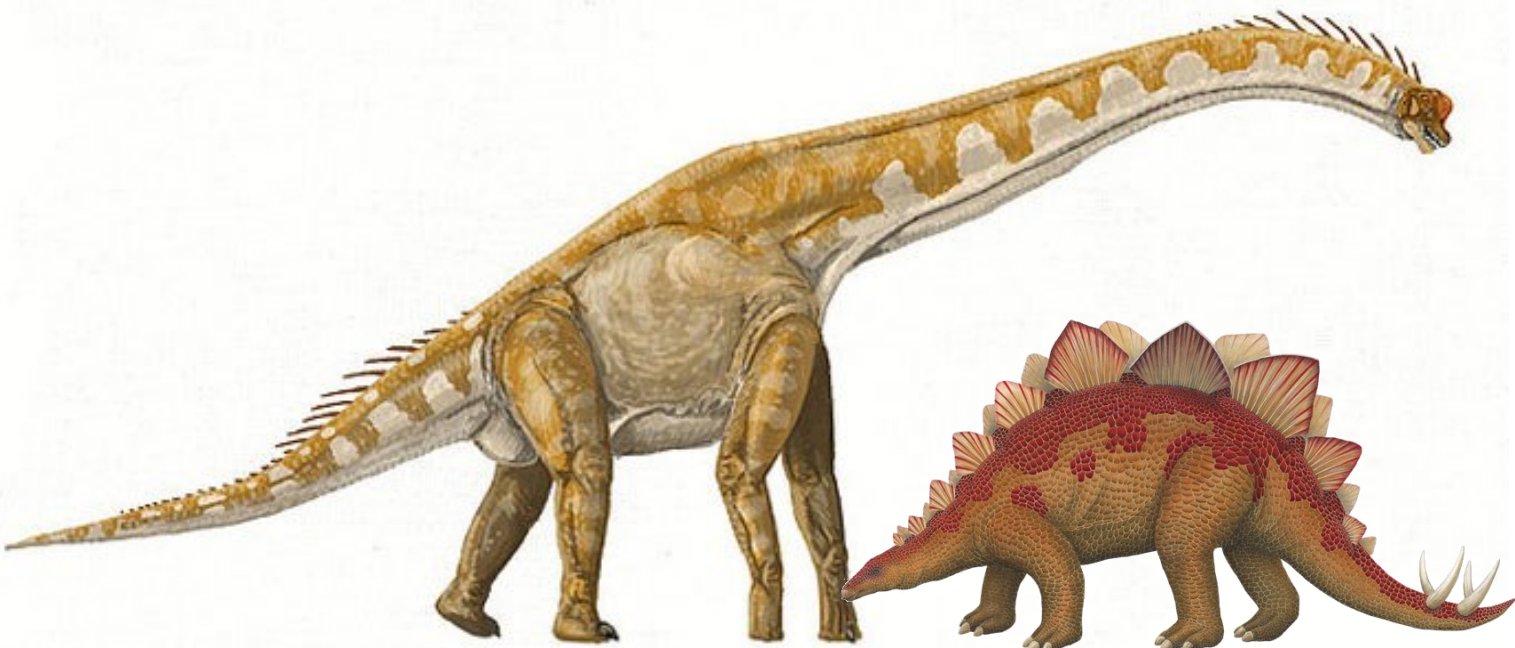
Den kan ikke lide kød.

- Se min ha-le. Den er lille.

Se mit ho-ved. Det er lille.

Se min hals. Den er lang.





	JA	NEJ
Ste-go-sau-rus er 9 meter		
Ste-go-sau-rus kan lide kød		
Ste-go-sau-rus har en pig på sin ha-le		
Ste-go-sau-rus har en hat på sin ha-le		
Bra-chio-sau-rus er en lille dino		
Bra-chio-sau-rus er en stor dino		
Bra-chio-sau-rus kan ikke lide kød		
Bra-chio-sau-rus har en lang hals		

Her er *Ty-ran-no-sau-rus Rex*.

T-Rex vil gå på to ben.

T-Rex kan lide kød.

T-Rex er 13 meter.

Den har en lil-le arm.

Den har to små ar-me.

T-Rex kan løbe stærkt.

T-Rex er far-lig.



Her er *ve-lo-ci-rap-tor*.

Den er 2 meter.

Det er en lille dino.

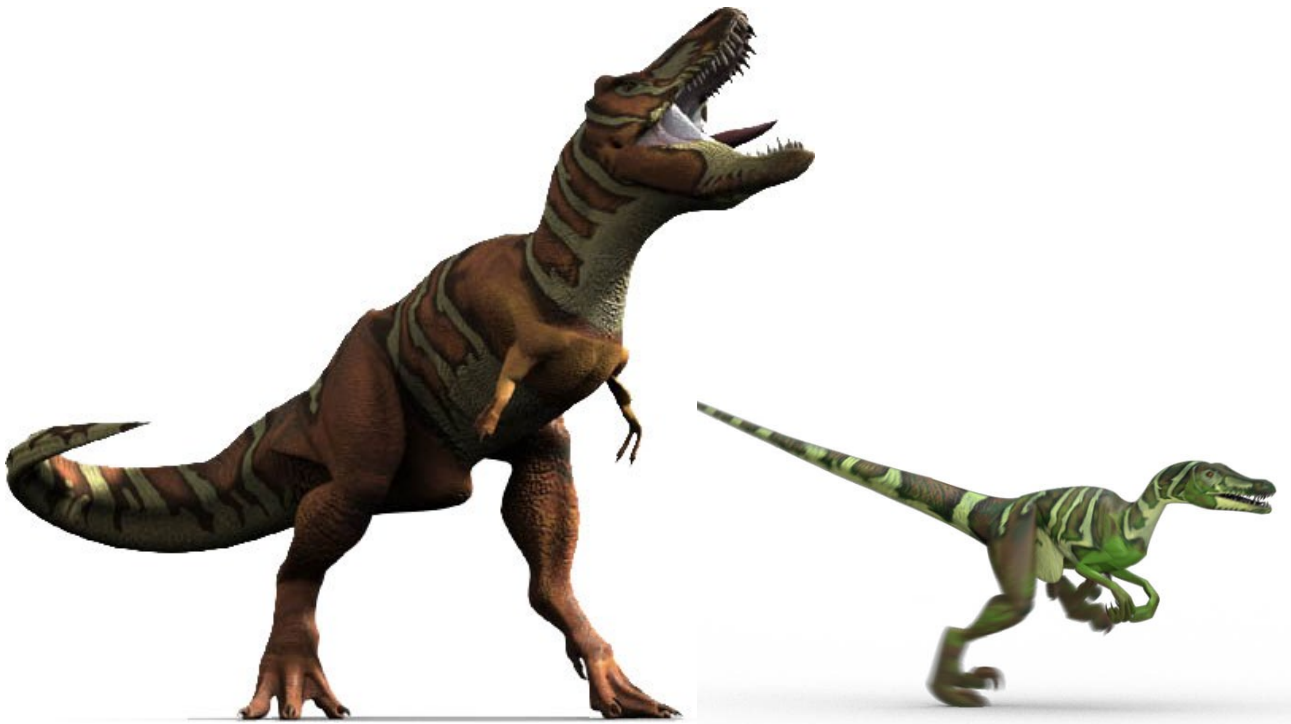
Rap-tor vil ja-ge.

Den vil ja-ge dyr. Den vil spi-se dyr.

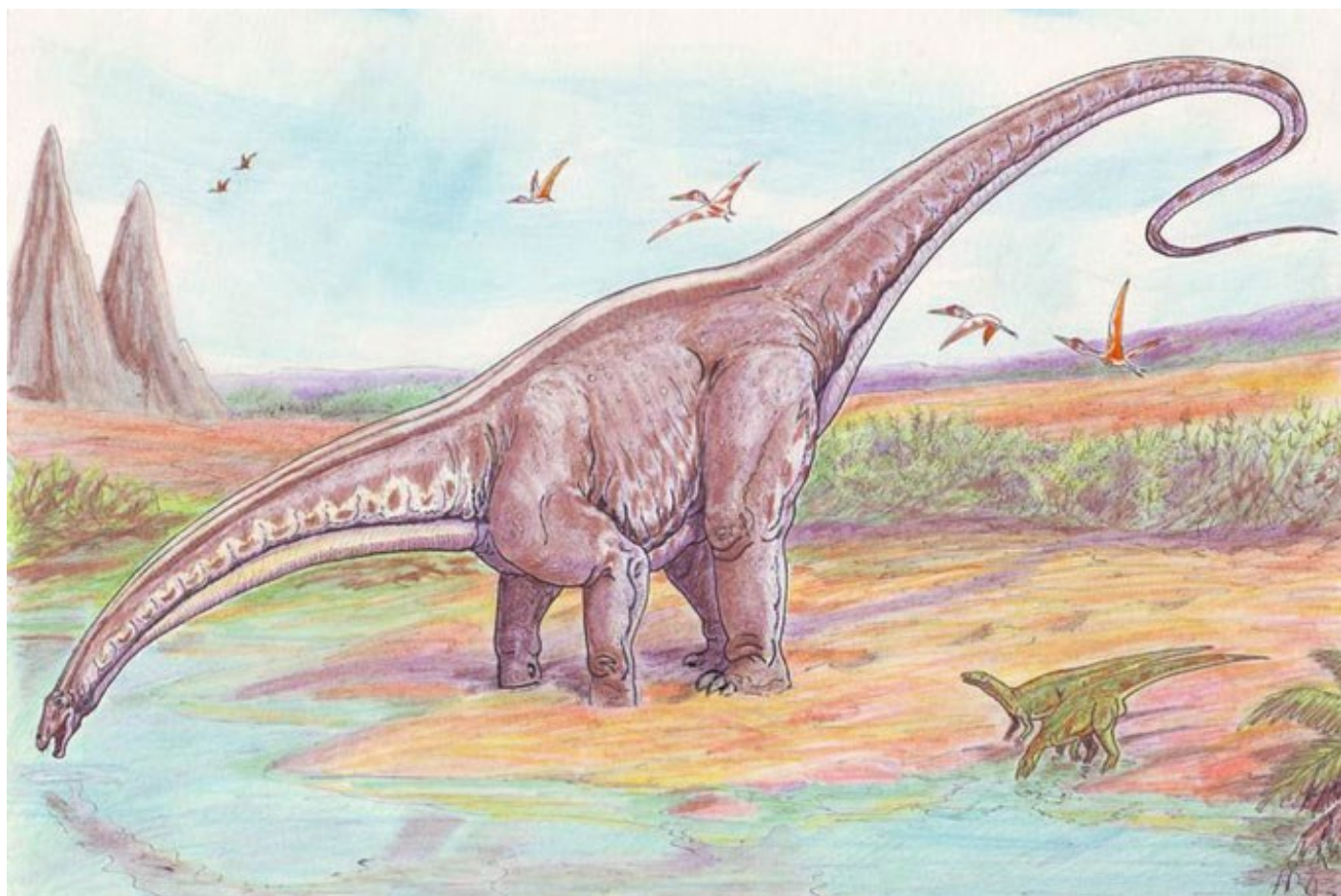
Den kan lø-be stærkt.

Den er far-lig.





	JA	NEJ
Du kan se T-Rex		
T-Rex kan ikke lide kød		
T-Rex er 130 meter		
T-Rex har små ar-me		
En rap-tor vil ja-ge		
En rap-tor kan ikke lide kød		
En rap-tor kan ikke lø-be		
En rap-tor er far-lig		



Her er *a-pa-to-sau-rus*.

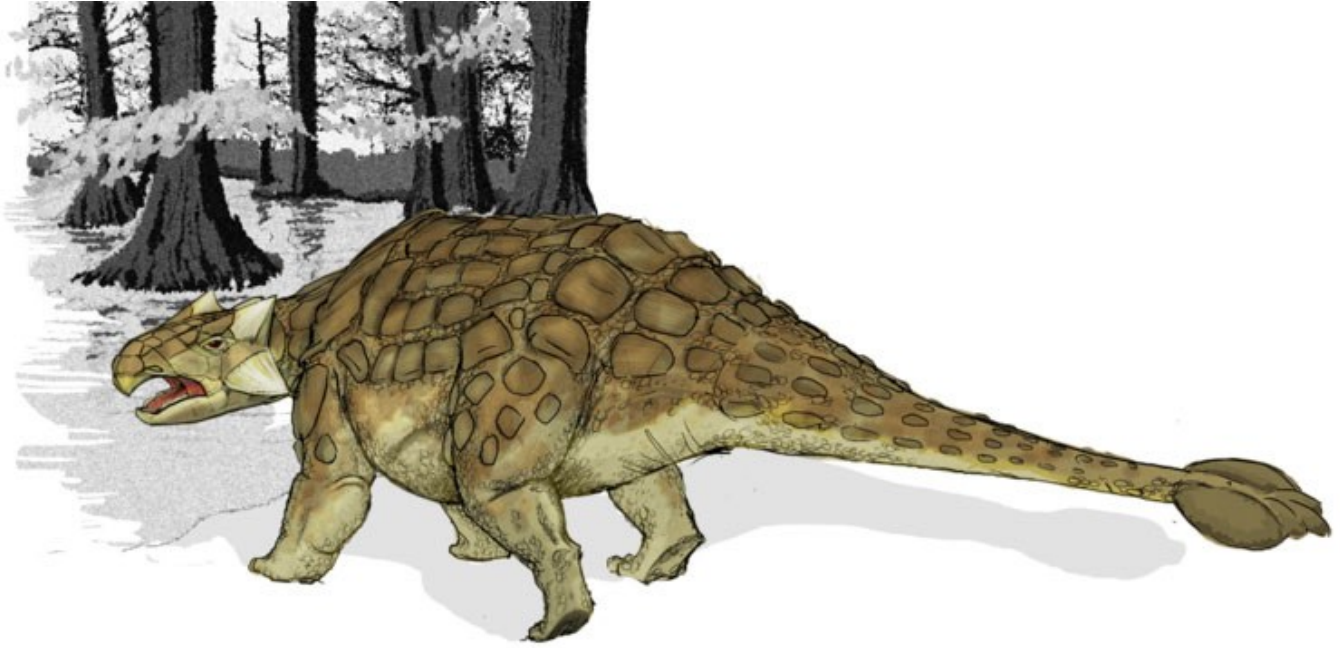
Den er 23 meter.

Den har en lang hals.

Den har en lang hale.

Den kan ikke lide kød.

Den kan ikke lø-be stærkt.



Her er *An-ky-lo-sau-rus*.

Den er ikke så stor.

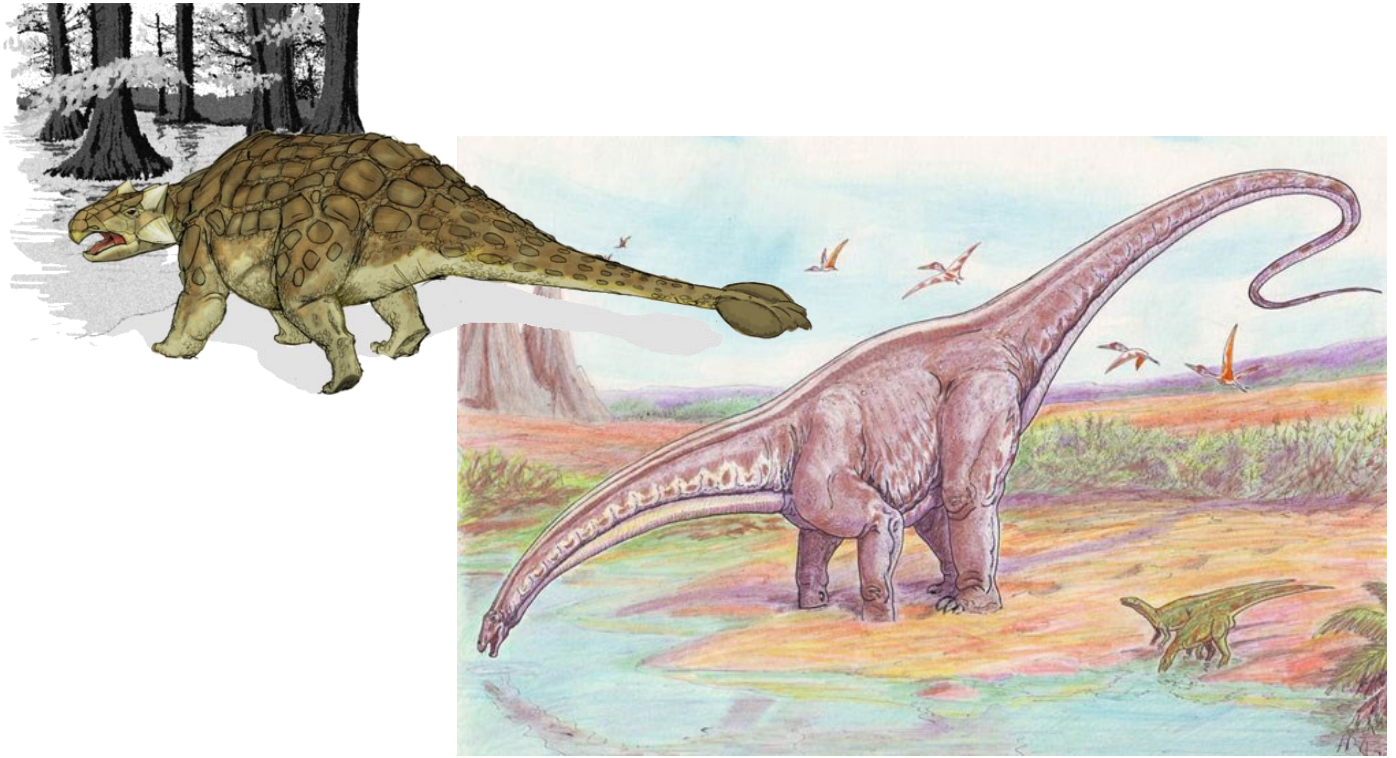
Den er 9 meter.

Den kan ikke lide kød.

Den har en sær-lig hale.

På halen har den en køl-le

Den kan slås med den kølle.



	JA	NEJ
En a-pa-to-sau-rus har en lang ha-le		
En a-pa-to-sau-rus har en lil-le hals		
En a-pa-to-sau-rus kan ik-ke lide kød		
En a-pa-to-sau-rus kan lø-be stærkt		
En an-ky-lo-sau-rus kan ik-ke lide kød		
En an-ky-lo-sau-rus har en hat på sin ha-le		
En an-ky-lo-sau-rus har en køl-le på sin ha-le		
En an-ky-lo-sau-rus kan slå		